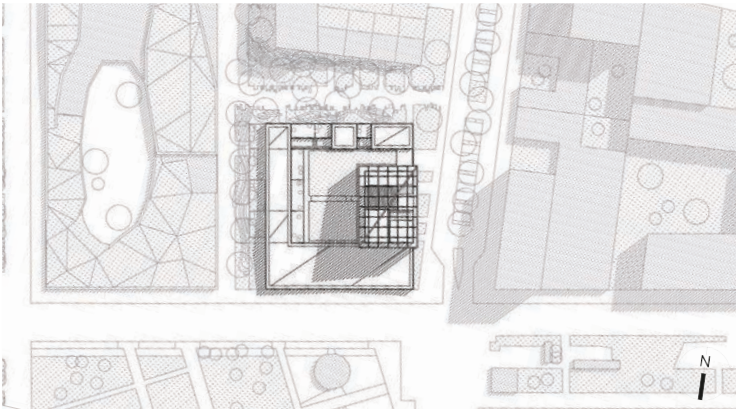


oiseau des îles

nantes (44)

Maîtrise d'ouvrage **Nantes Habitat**
Maîtrise d'œuvre **Antonini Architecte**
Mission **Complète**
Programme neuf **30 logements collectifs et intermédiaires**
+ commerces + parking
Localisation **Île de Nantes, Ecoquartier Prairie au Duc,**
Surface **3 150 m² SHON**
Coût **5,3 M € HT**



A l'instar de l'aménagement général de l'île de Nantes, notre architecture exploite subtilement les particularités de son environnement et puise son esthétisme dans la réinterprétation de ces données. Idéalement situé, le bâtiment joue le rôle de balise marquant un point de rassemblement. La grande force du programme et de son articulation réside dans la dualité qui existe entre le socle tellurique, monolithe à l'échelle du piéton dédié aux commerces et aux logements intermédiaires, et le volume de logements collectifs presque aérien émergeant de ce bloc. Ce dernier se déforme et ondule pour différencier les fonctions du programme et permettre leur identification.

LIVRÉ 2014

- BIODIVERSITÉ
- PROGRAMME MIXTE
- ARCHITECTURE ICONIQUE
- ESPACES EXTÉRIEURS HABITÉS
- SOLS POLLUÉS
- RIGUEUR DES PLANS ET DIVERSITÉ DES USAGES

équipe:
ASTEC (t.c.e + écono. + acoustique),
TRIBU ÉNERGIE (hqe)
SOSSON (paysage)

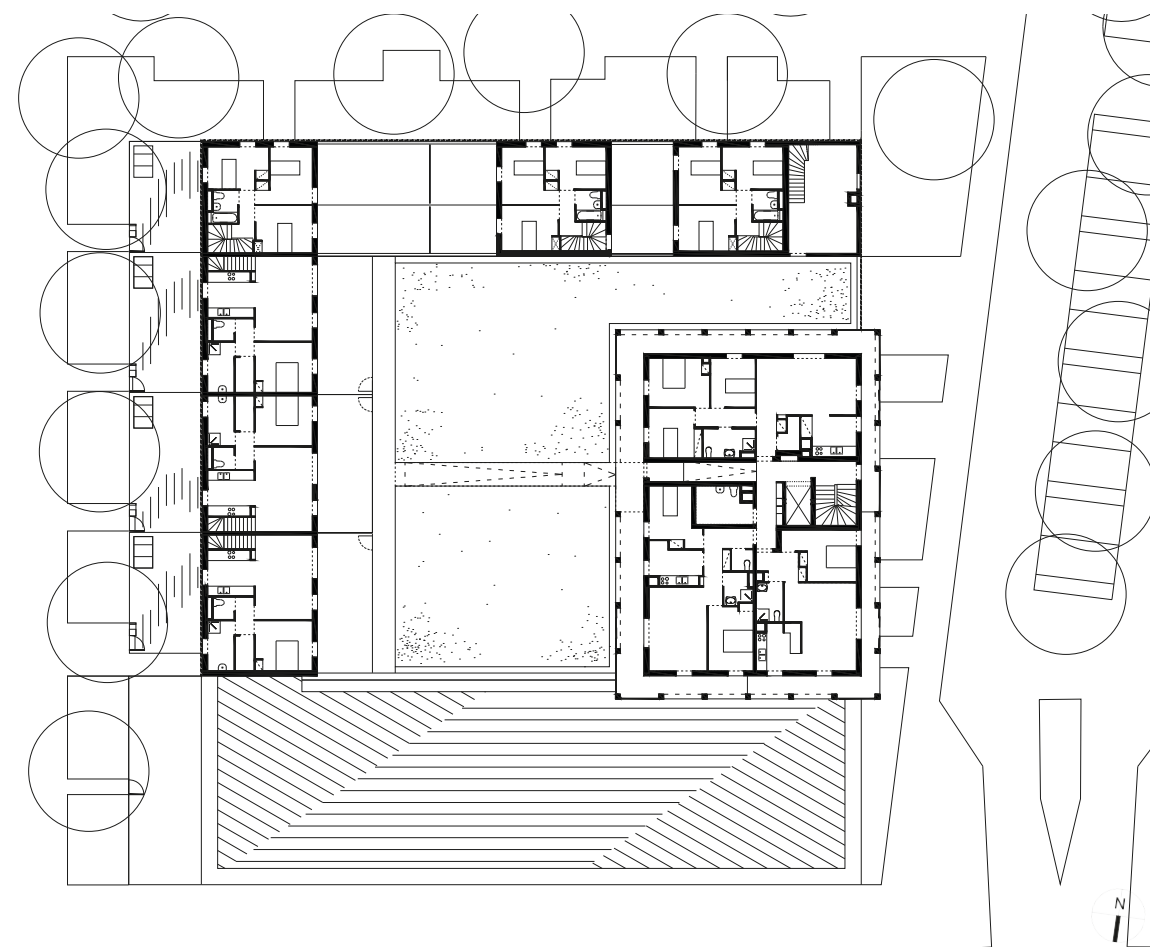
BBC
H&E profil D
NF Habitat

Opération distinguée PRIX AMO 2016
LAURÉAT AZ AWARD 2015



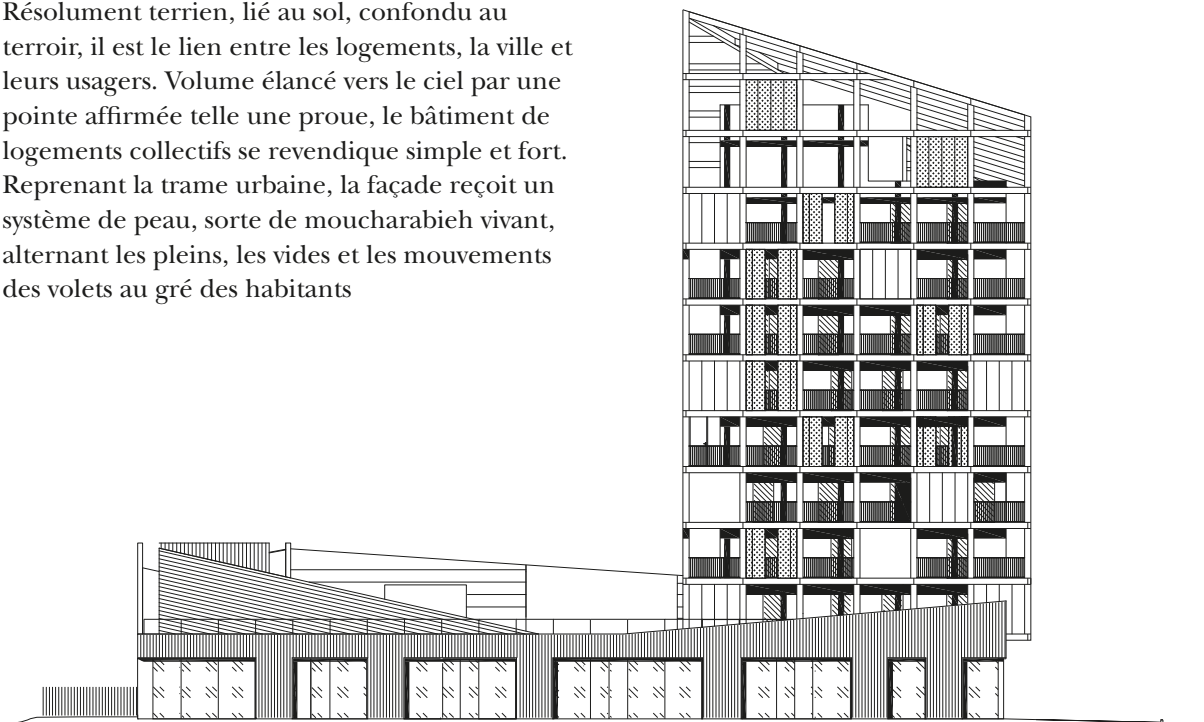


Diversité des espaces extérieurs



plan du R+1

Résolument terrien, lié au sol, confondu au terroir, il est le lien entre les logements, la ville et leurs usagers. Volume élané vers le ciel par une pointe affirmée telle une proue, le bâtiment de logements collectifs se revendique simple et fort. Reprenant la trame urbaine, la façade reçoit un système de peau, sorte de moucharabieh vivant, alternant les pleins, les vides et les mouvements des volets au gré des habitants



Façade sur le chemin de l'éléphant

Architecture iconique



